

Impet Studio



Spektakularne sukcesy przechodzą do historii, ale nie budują zaufania Klientów. Impet Studio jest na rynku już od 10 lat dzięki rzetelnej pracy. Osiągnięciem długofalowym, szczególnym dla nas, jest współtworzenie i produkcja kompleksowego systemu identyfikacji wewnętrznej i zewnętrznej dla 17 hipermarketów budowlanych Leroy Merlin.

Klonex

Rok 2008 w Grupie Klonex to rok bardzo pracowity, ale i pełen wrażeń.

- coś o druku:

Niewątpliwie największym wydarzeniem roku w Grupie Klonex była instalacja pierwszego w Polsce innowacyjnego urządzenia do druku roll to roll w technologii UV Nur Expedio Revolution. Urządzenie to po raz pierwszy zostało sprowadzone do Polski na inaugurację OME. Dla firmy to przedsięwzięcie wpłynęło na rozwój firmy i zaowocowało otwarciem oddziału w Warszawie. Po

długim poszukiwaniu biura możemy zaprosić klientów na ul. Okopową 47/7.

- coś o przyjemnościach:

Bo sponsorowanie promocyjnej trasy koncertowej zespołu Golden Life, a dokładnie ich najnowszego krążka „Hello,hello”, niewątpliwie należało do przyjemności - coś z czego jesteśmy dumni:

Bo jesteśmy dumni z faktu, iż Polska w meczu z Irlandią wygrała i wierzymy, iż do tego przyczyniliśmy się, eksponując piękne reklamy na stadionie.

Maxibit

Wzbogaciliśmy naszą ofertę o system S-baner™ przeznaczony na słupy i maszty, wyposażony w opatentowane mocowania, wyjątkowo stabilny i odporny na działanie wiatru, montowany na różnych wysokościach. Dzięki S-baner™ nawet w niesprzyjających warunkach atmosferycznych, reklama nie niszczy się i wciąż wygląda estetycznie. Jest dobrze widoczna z daleka, a co najważniejsze – zawsze czytelna, ponieważ banner pozostaje

gładki i napięty nawet przy silnych podmuchach wiatru, a przy wichurach nie zrywa się, lecz dzięki specjalnej konstrukcji odchyła się proporcjonalnie do siły wiatru.

Maxibit Polska pragnie podziękować wszystkim Klientom i partnerom za dotychczasową owocną współpracę oraz życzyć wszystkiego najlepszego i realizacji kolejnych wspólnych projektów w Nowym Roku 2009.

MCB Polska

Oferta MCB Polska poszerzyła się o Triga™: modułowy system do grafiki na tkaninie, z którego można budować ściany, fale, różnego kształtu kolumny. Łączy zalety systemów przenośnych z eleganckim designem. Specjalny mechanizm naciągowy ułatwia odpowiednie napięcie tkaniny. Wszystkie elementy konstrukcji oraz oświetlenia

ukryte są za grafiką reklamową, która może być drukowana jedno- lub obustronnie. System doskonale nadaje się do prezentacji na różnego rodzaju eventach, konferencjach, imprezach targowych, ale również sprawdza się w centrach handlowych czy punktach sprzedaży np. salonach samochodowych.

Metro



Rok 2008 w firmie Metro upłynął pod znakiem zmian. W kwietniu przeprowadziliśmy się do nowego przestronnego biura, dzięki któremu polepszyły się warunki naszej pracy. Dodatkowo poszerzyliśmy w mijającym roku park maszyn o dwa nowe urządzenia: Roland Advanced Jet A1 1000, dzięki któremu zwiększył się potencjał produkcyjny naszej firmy oraz drugie bardzo ważne urządzenie – Kawiarka SAECO Odea Giro, dzięki której podniosła się jakość parzonej w naszej firmie kawy.

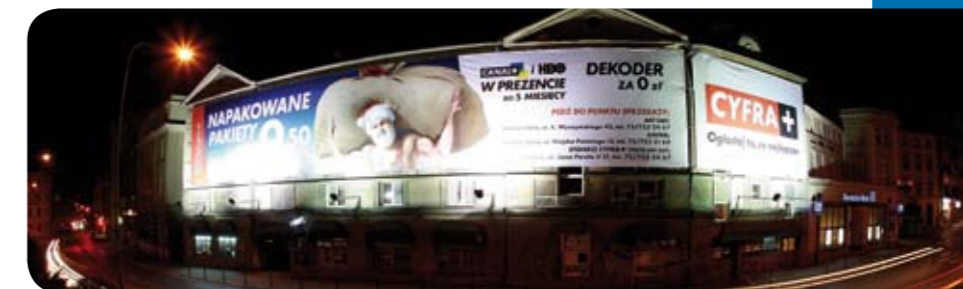
Metropolis



W mijającym roku firma Metropolis we współpracy ze Starcomem zrealizowała nowatorską kampanię marki Tyskie z portfolio KP, wykorzystującą – po raz pierwszy w Polsce – neonowe, podświetlane nadstawki tablic

systemowych. Wskaźnik Recognition dla tej kampanii wyniósł ponad 50 proc. (wg Plakat Impact Test październik 2008, Mareco Polska). W roku 2008 rozpoczęliśmy prace nad stworzeniem regularnego, kwartalnego raportu o rynku reklamy zewnętrznej. Naszym głównym celem jest uzupełnienie monitoringu rynku OOH o nowe obszary, tj.: tranzyt, wielki format oraz ambient. Pierwsze efekty naszej pracy zostały wykorzystane przez Starlink w raporcie o rynku reklamowym w Polsce (I-III kwartał 2008 roku).

New Public



W 2008 r. nasze przychody zostały podwojone w stosunku do 2007 r. Wprowadziliśmy na rynek nową kategorię – „komunikację marketingową w przestrzeni miejskiej” zamykając tym samym w jednej kategorii outdoor, ambient media i komunikację wizualną. Zbudowaliśmy w firmie dział specjalizujący się w ambient mediach, co skutecznie wpłynęło na zysk firmy i wysokość przychodów. Zbudowaliśmy sieć 100 prestiżowych nośników wielkoformatowych o powierzchni od 100m2 do 300 m2 w miastach poza G8 (byłe miasta wojewódzkie i większe powiatowe). Zbudowaliśmy też sieć 400 lokalizacji w całej Polsce pod nośniki mobilne w formatach 6x3 i 12x4.

Scandinavia

Najważniejsze wydarzenie dla Scandinavii to wprowadzenie do oferty Mark Bric`a – rewolucyjnego systemu wystawienniczego EGO. Światowa premiera odbyła się w marcu na targach Exhibitor Show w Las Vegas, polska odbędzie się w lutym 2009 r.

Sellsys Vision

Najważniejsze wydarzenia 2008 r. dla Sellsys Vision to instalacja największego ekranu diodowego w Polsce o powierzchni całkowitej 64,8 m2 na konstrukcji wolnostojącej przy lotnisku Okęcie. Kolejna realizacja to montaż ekranu diodowego na stadionie sportowym w Lesznie o skomplikowanej i innowacyjnej konstrukcji, z możliwością obrotu o 180 stopni. Firma powołała także zespół badawczy wytwórców podzespołów do produkcji ekranów w Hong Kongu i uruchomiła prace nad nowym projektem mającym na celu dalszy rozwój firmy: opracowanie nowej diody o większej jasności i żywotności przy jednoczesnym obniżeniu poboru prądu, jak również opracowanie nowej technologii wytwa-

rzania modułów LED oraz poprawę stabilności i funkcjonalności systemu kontroli obrazu. Ponadto w 2008 r. do zespołu Sellsys Vision dołączyły dwie nowe osoby: Magdalena Miętkiewicz, która objęła funkcję marketing managera oraz Tomasz Kędzior, który został dyrektorem ds. sieci. Magdalena Miętkiewicz będzie odpowiedzialna za kompleksową obsługę PR, w tym za komunikację wewnętrzną, kształtowanie wizerunku i strategii firmy. Tomasz Kędzior stanął na czele nowego działu, do jego głównych zadań będzie należało stworzenie sieci ekranów SVision, prowadzenie działu obsługi sieci oraz wdrożenie i koordynowanie projektu „Telebim dla Miasta”.

